

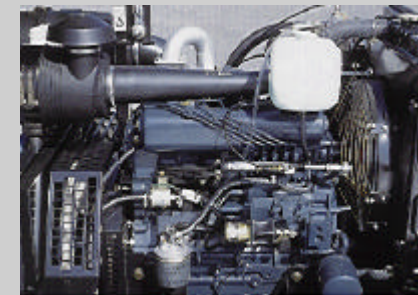
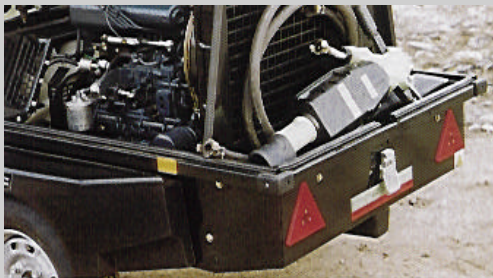
Sullair Mobilkompressoren

Kompakt und leicht zu manövrieren



Sullair Modelle 35 / 45 / 55 / 65 / 85

- von 2 bis 5 m³/min. bis 7 bar
- Schraubenkompressoren mit Kubota Dieselmotoren
- 2 Jahre Garantie auf den Schraubenverdichter
- Exzellente zugänglichkeit zu Motor und Kompressor
- Composit-Haube 3-teilig
- Werkzeugraum unter der Haube (abschliessbar)
- Armaturentafel abschliessbar



Sullair die Wahl zwischen 5 Modellen:

Sullair Modelle 35 / 45 / 55 / 65 / 85 von 2 bis 5 m³/min. bis 7 bar

Technische Daten

Modell		35	45	55	65	85
Luftmenge	m ³ /min.	2	2.4	3	3.7	5
Druckbereich	bar	7	7	7	7	7
Kubota Motor		D 1105 E	D 1105 E	D 1703 E	V2203 E	V 2003 TE
Zylinder / Hubraum		3 /1123	3 /1123	3 /1647	4 /2187	4 /1999
Nennleistung	kW	15.5	18	24	30	37
Betriebsgewicht	kg	510	510	675	709	802
Anschlüsse		2 x 3/4"	2 x 3/4"	3 x 3/4"	3 x 3/4"	3 x 3/4"
(Option)				1 x 1/4"	1 x 1/4"	1 x 1/4"
In-Line Öler		Option	Option	Serie	Serie	Option

•**Alle Modelle sind:**

Fahrgestelle mit Auflaufbremse, SVG- Abgenommen und können an Zugfahrzeugen mit 12V oder 24V gezogen werden.

•**Sicherheit:** Der Kompressor schaltet bei folgenden Betriebszuständen automatisch ab:

zu hohe Motortemperatur, niedriger Öldruck, Restdruck im Abscheider, zu hohe Temperatur der Förderluft.

Sullair Kompressoren / Zubehör

Optionen und Zubehör zu Ihrem Kompressor

Optionen:

- Kugelpfopf Anhängerkupplung
- MBA-Schlauchhaspel in einfacher oder Doppelausführung
- Hammerhalterung
- Sonderlackierung
- Lubrostar Öler anstelle vom In-Line Öler



Zubehör:

- Druckluftschläuche Super - Leichtschlauch flach



Weitere mobile Sullair Kompressoren auf Anfrage: